

20. Calentadores de paso para agua o fuel-oil

Estos calentadores están compuestos principalmente por un cuerpo-depósito, soportes sujeción y resistencias con control de temperatura regulable tipo ZGR, por lo que hace innecesaria la conexión mediante contactores.

Aplicaciones: Para circuitos de agua sobrecalentada, calefacción central, aceites y fuel-oil, etc.

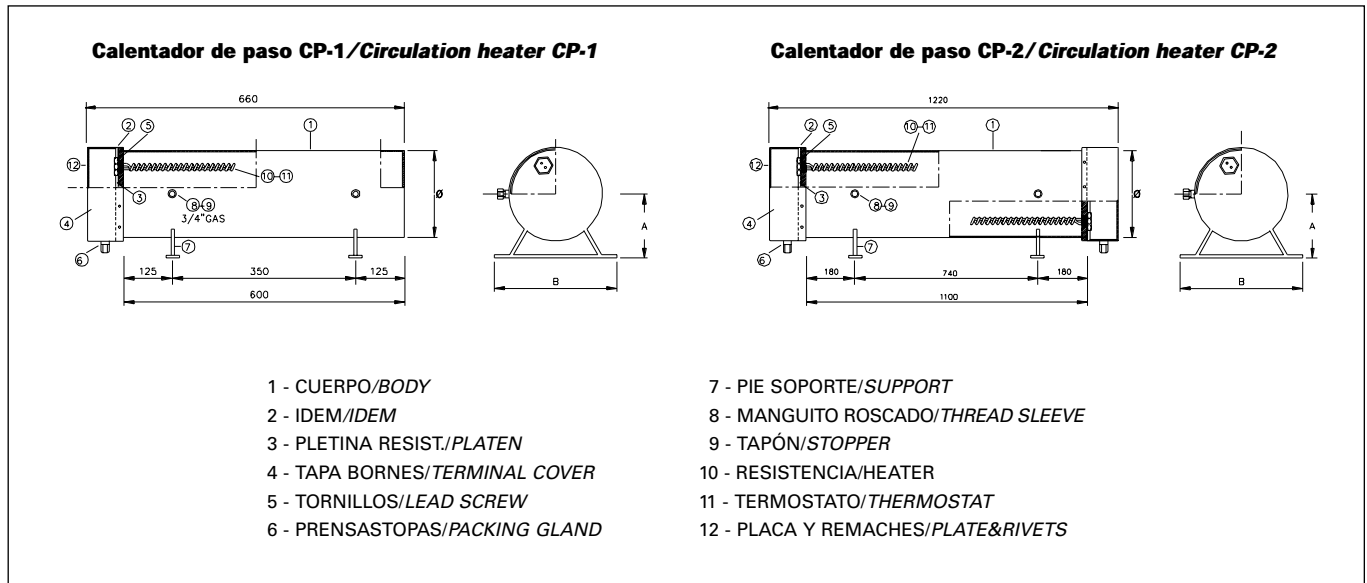
Materiales: Según necesidades.

20. Circulation heaters for water or fuel-oil

These heaters consist of a pipe body, end caps and ZGR heating elements. There is no need for a connection through contactors.

Applications: Overheated water circuits, central heating, oils, fuel-oil, etc.

Materials: Depending on the application.



Calentador de paso CP-1/Circulation heater CP-1

Ref.	kW	n.º res.	A	B	R	Ø mm	L. mm	Cap. (l)
D-1863A	6	2	120	270	1/2"	180	600	15
D-1863B	9	3	120	270	1/2"	180	600	15
D-1863C	12	4	120	270	1/2"	180	600	15
D-1863D	15	5	160	350	3/4"	260	600	30
D-1863E	18	6	160	350	3/4"	260	600	30
D-1863F	21	7	160	350	3/4"	260	600	30

Calentador de paso CP-2 a 230/400V/Circulation heater CP-2

Ref.	kW	n.º res.	A	B	R	Ø mm	L. mm	Cap. (l)
D-1868A	27	9	160	350	3/4"	260	1100	55
D-1868B	33	11	160	350	3/4"	260	1100	55
D-1868C	39	13	160	350	3/4"	260	1100	55
D-1868D	42	14	160	350	3/4"	260	1100	55
D-1868E	54	18	240	420	1"	390	1100	125
D-1868F	60	20	240	420	1"	390	1100	125
D-1868G	72	24	240	420	1"	390	1100	125

**Tope, al ser fabricante, puede suministrar cualquier resistencia especial.
Tope manufactures and supplies any special heating element you need.**